

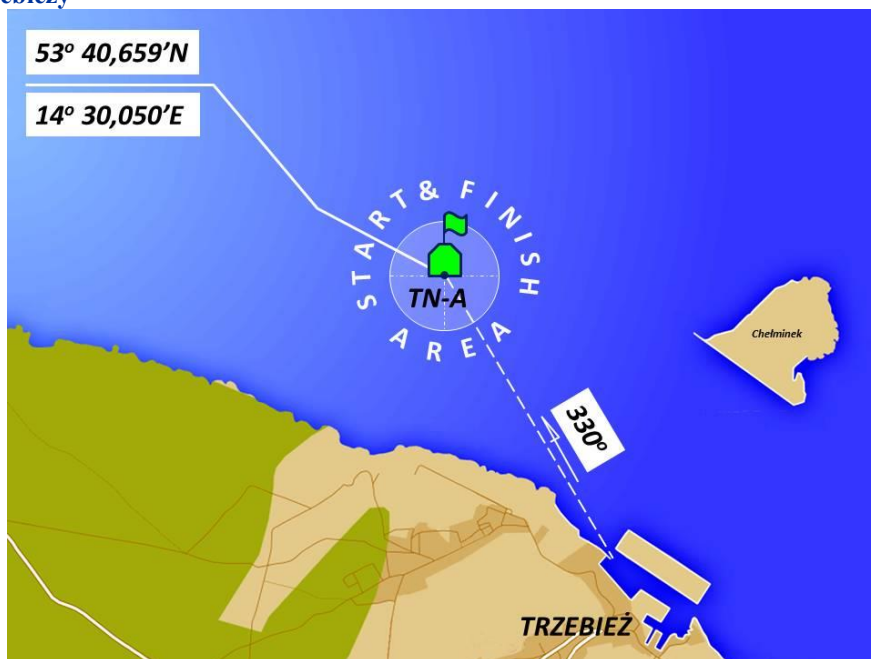
52. ETAPOWE REGATY TURYSTYCZNE

23 - 31 lipca 2016

ZAŁĄCZNIK NR 1

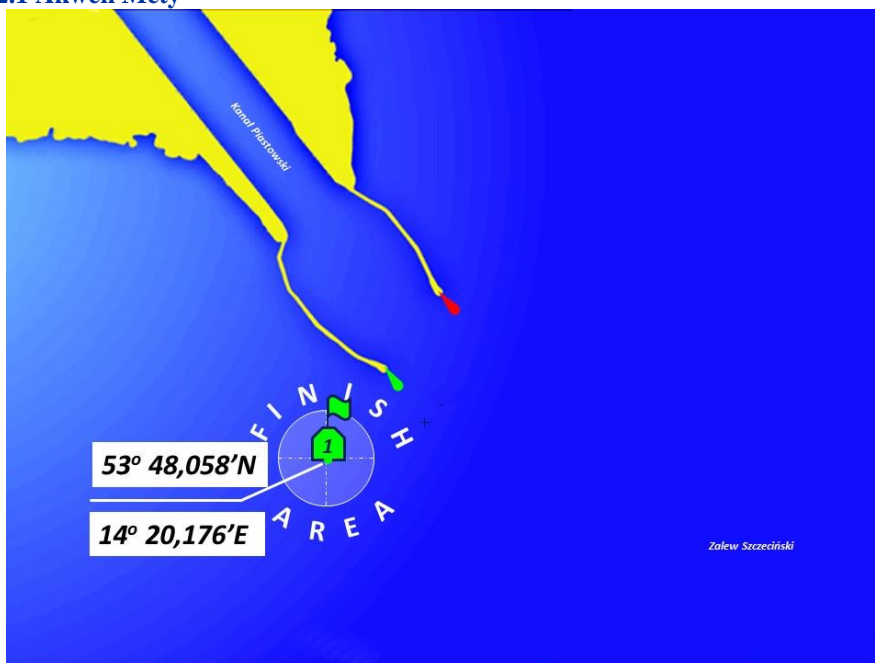
AKWENY REGATOWE, na których rozgrywane będą wyścigi podczas 52. ERT

1. Akwen Trzebieży



2. Akwen Świnoujścia

2.1 Akwen Mety



Sędzia Główny Regat Izabella Kidacka, licencja 771, nr telefonu 781-514-121

52. ETAPOWE REGATY TURYSTYCZNE

23 - 31 lipca 2016

2.2. Akwen Regatowy Świnoujścia



2.3. Akwen Świnoujścia STARTU



Sędzia Główny Regat Izabella Kidacka, licencja 771, nr telefonu 781-514-121

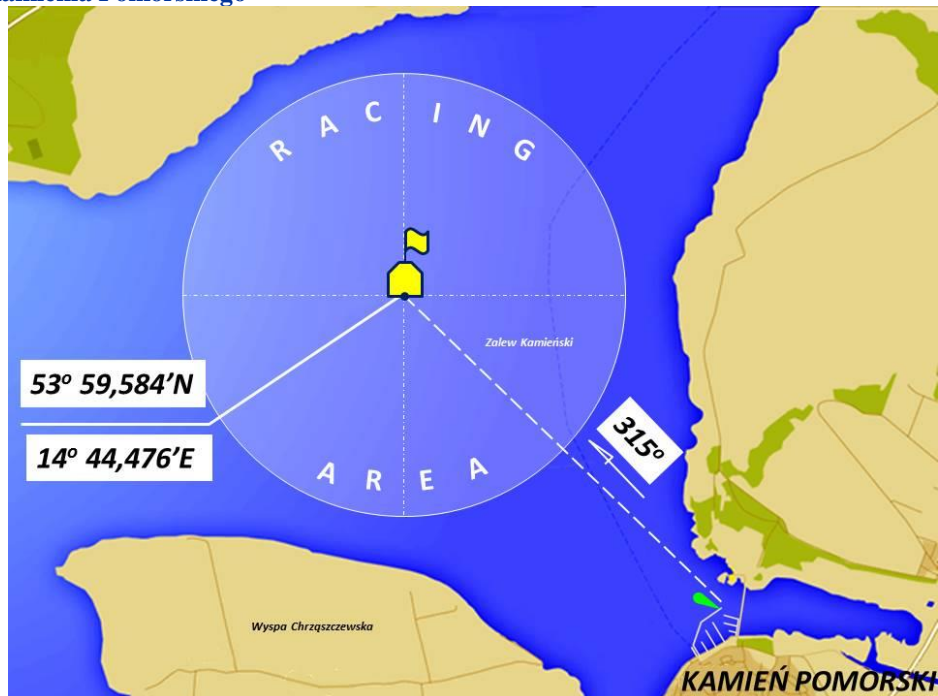
52. ETAPOWE REGATY TURYSTYCZNE

23 - 31 lipca 2016

3. Akwen Dziwnowa



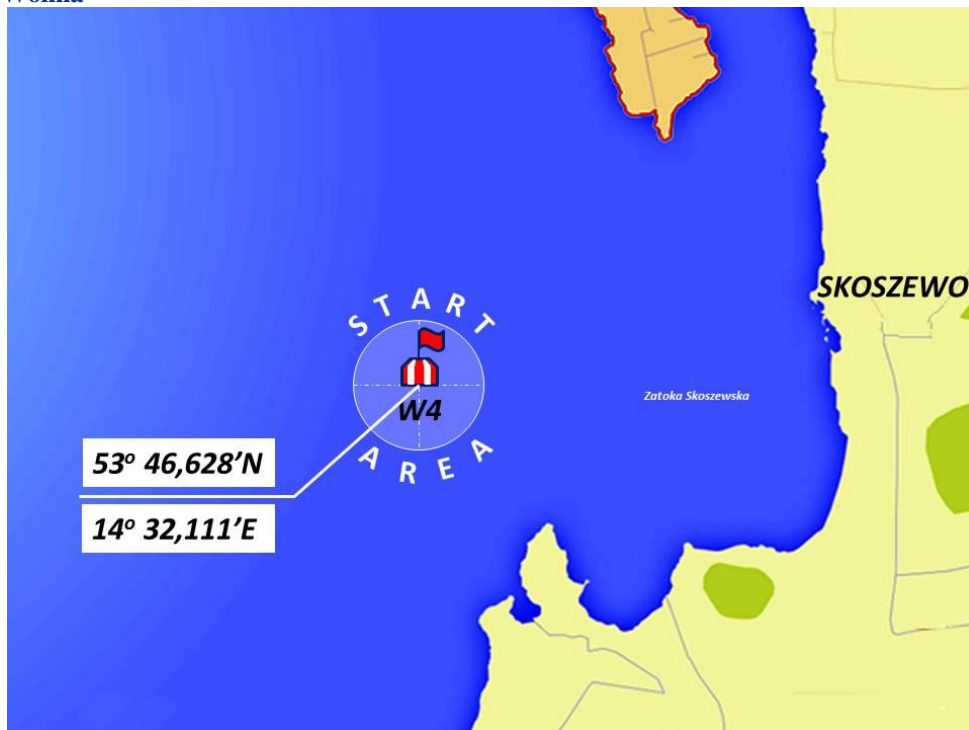
4. Akwen Kamienia Pomorskiego



52. ETAPOWE REGATY TURYSTYCZNE

23 - 31 lipca 2016

5. Akwen Wolina



6. Akwen Nowego Warpna



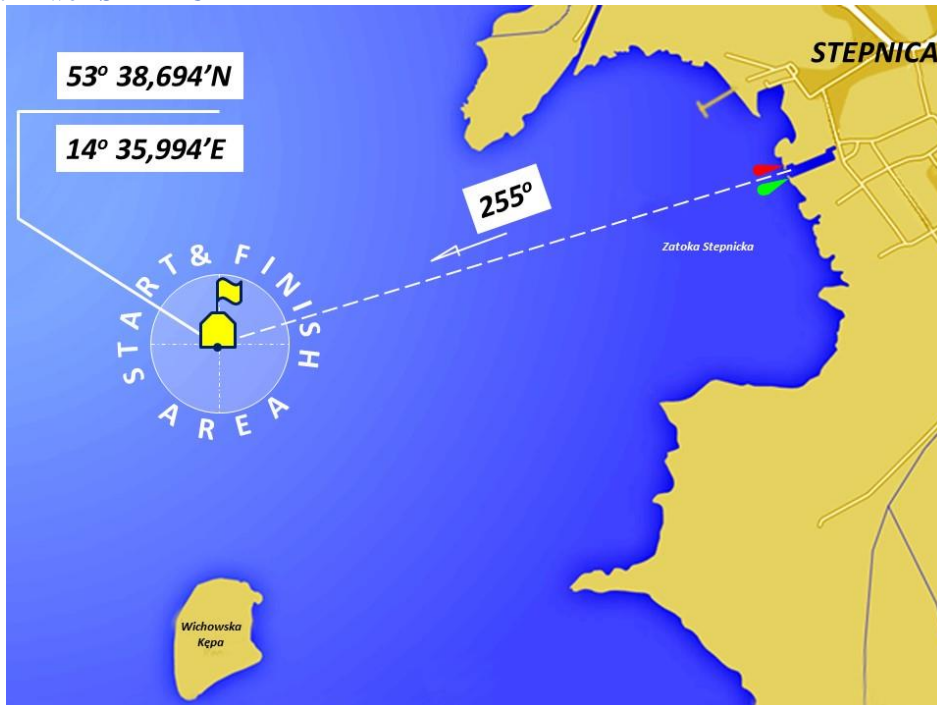
Sędzia Główny Regat Izabella Kidacka, licencja 771, nr telefonu 781-514-121

52. ETAPOWE REGATY TURYSTYCZNE

23 - 31 lipca 2016

7. Akwen Stepnicy

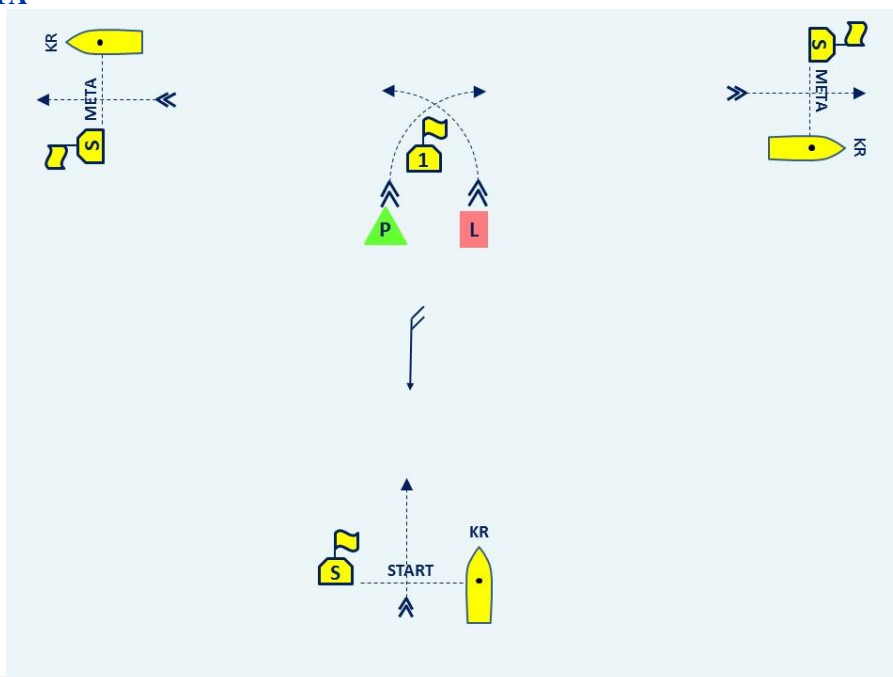
7.1. Akwen STARTU i METY



ZALĄCZNIK NR 2

TRASY WYŚCIGÓW rozgrywanych podczas 52.ERT

1. TRASA dla WYŚCIGÓW I,III,V,VI według schematu: START – 1 (boja rozprowadzająca) – META

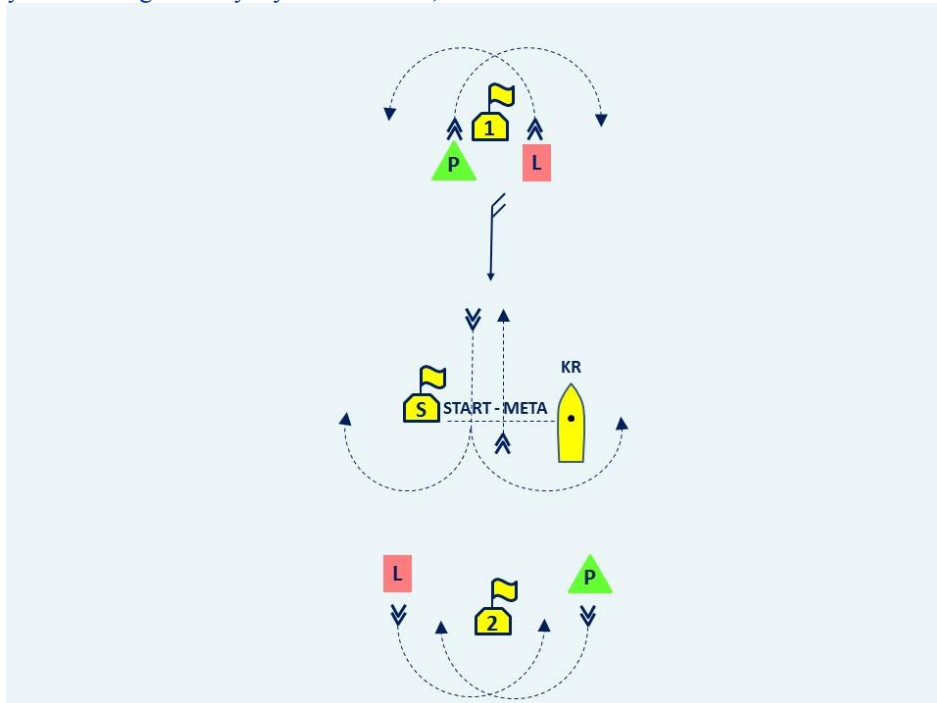


Sędzia Główny Regat Izabella Kidacka, licencja 771, nr telefonu 781-514-121

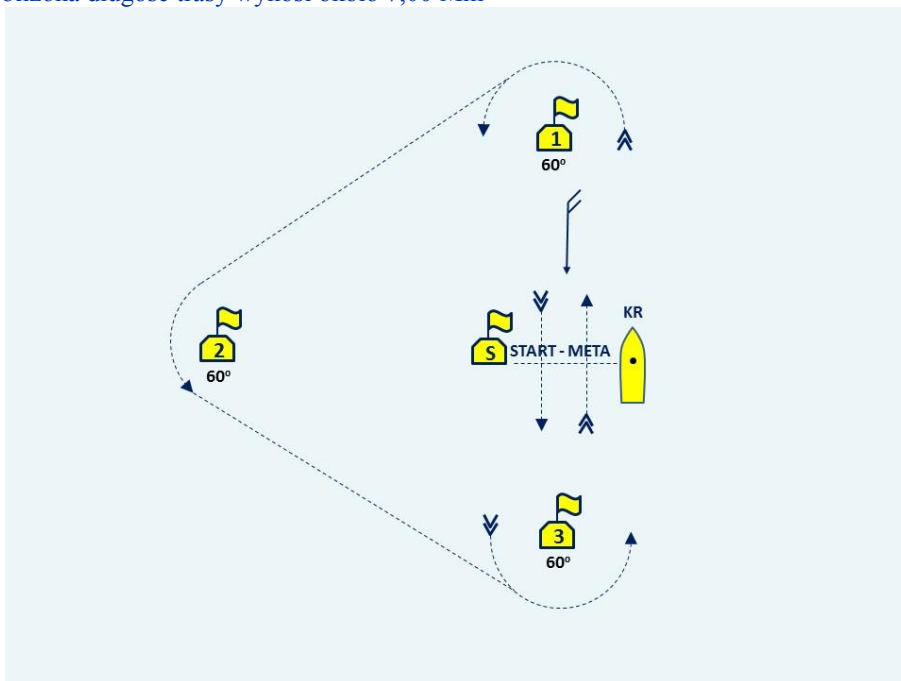
52. ETAPOWE REGATY TURYSTYCZNE

23 - 31 lipca 2016

2. TRASA WYŚCIGU II według schematu: START – 1 – BRAMKA – 1 – 2 – META
Przybliżona długość trasy wynosi około 10,00 Mm



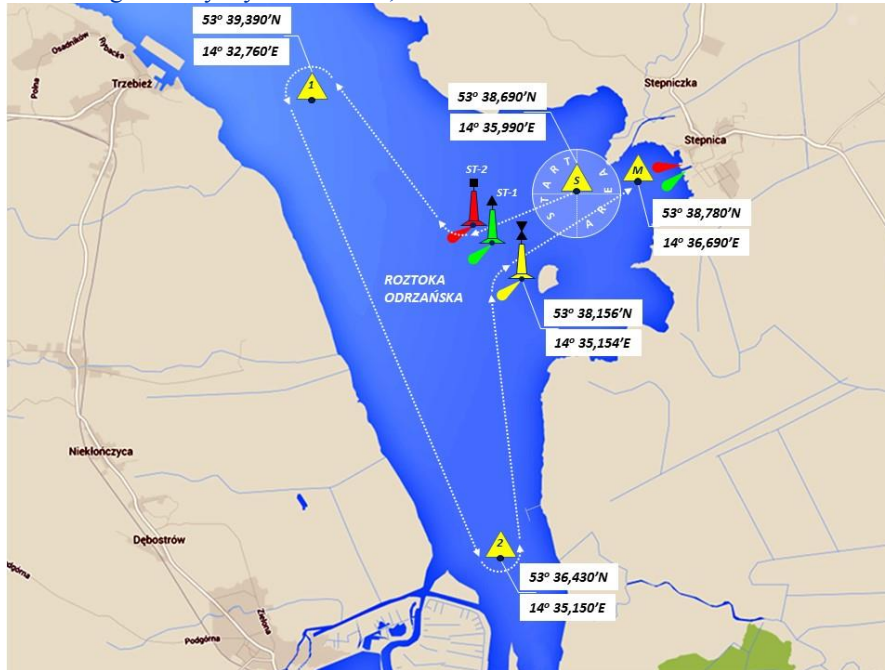
3. TRASA WYŚCIGU IV według schematów: START – 1 - 2 - 3 – BRAMKA -1 - 3 – META
Przybliżona długość trasy wynosi około 7,00 Mm



52. ETAPOWE REGATY TURYSTYCZNE

23 - 31 lipca 2016

4. **TRASA WYŚCIGU VII według schematu: START – BRAMKA – 1 – 2 – BRAMKA – META**
Przybliżona długość trasy wynosi około 8,50 Mm



5. **TRASA jako alternatywa dla WYŚCIGU II, IV i VII według schematu:**
START – 1 – BRAMKA – 1 – META
Przybliżona długość trasy wynosi około od 4 Mm do 6 Mm

